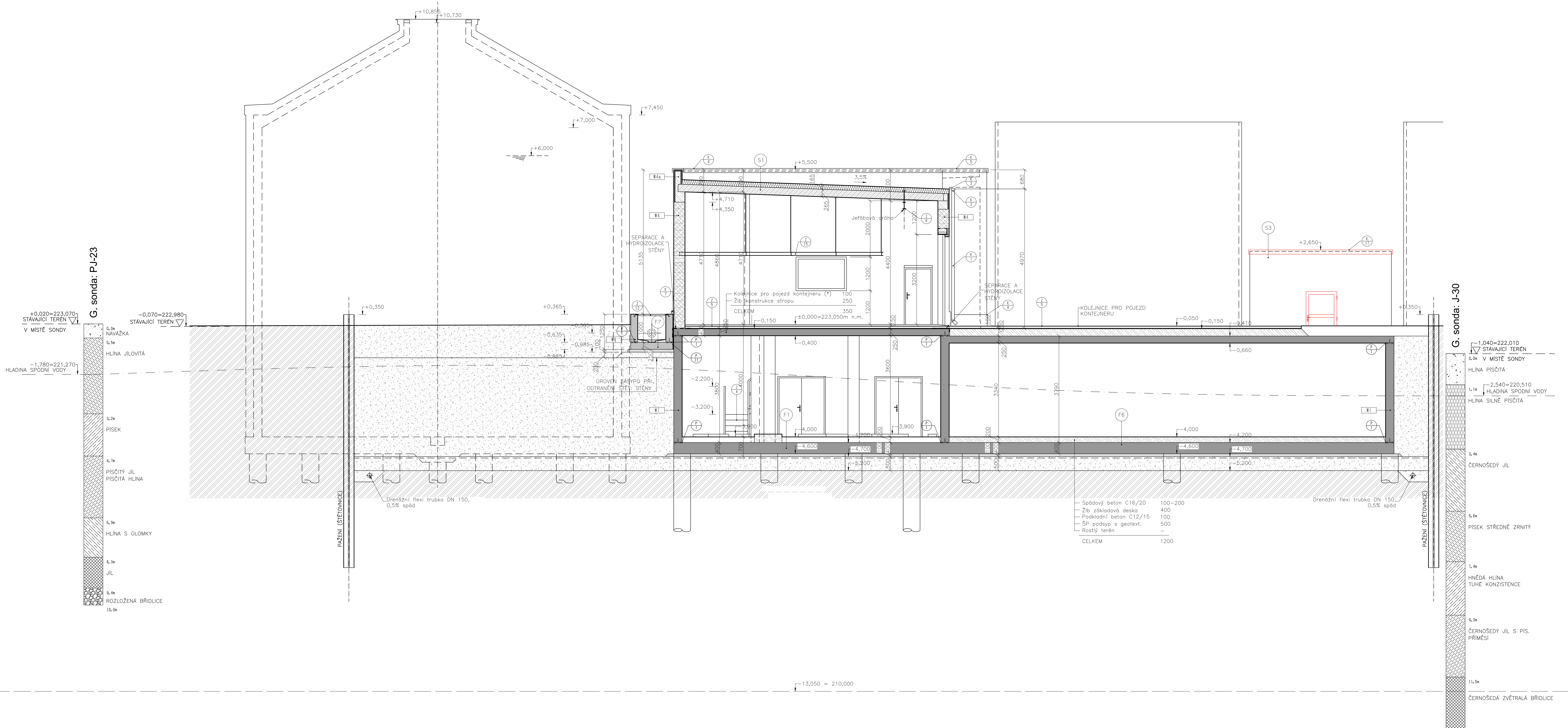


SO 04 - ŘEZ B-B, M1:50



LEGENDA MATERIÁLŮ:	
	Vodotěsnění beton: 30/37-XA3, XC4(C2)-CI 0,20-0max22-S3, max. průsak 50mm dle ČSN EN 12390-8
	Vodotěsnění beton: 30/37-XA3, XC4, XF3(C2)-CI 0,20-0max22-S3, max. průsak 50mm dle ČSN EN 12390-8
	Zb. konstrukce: C25/30-XC2(C2)-CI 0,20-0max22-S3
	Spiral: panel
	Výplňový beton C 16/20
	KERAMICKÁ TVÁRNICE 40 P+0, P10, NA MALTU M5
	KERAMICKÁ TVÁRNICE 17,5, P10, NA MALTU M5
	Podkladní beton C12/15
	SP záhyb / podsyp
	Rostlý terén
	Nové konstrukce
	TESNĚNÁ PRACOVNÍ SPÁRA
	NETESNĚNÁ PRACOVNÍ SPÁRA

POZNÁMKY:  
VÝPISY PRVŮ (ZÁMĚRŮKOVÝCH VÝROBKŮ, PODROBNOSTÍ, KLENBŮKOVÝCH VÝROBKŮ) JSOU SOUČÁSTÍ SAMOTNÉ PŘÍLOHY P.D.  
(PŘÍLOHY Č. D.1.1.4.12.1 A D.1.1.4.13.2)

Spádový beton C16/20	100-200
Zb. základová deska	400
Podkladní beton C12/15	100
SP podsyp s geotext.	500
Rostlý terén	-
CELKEM	1200

Rev. C			
Rev. B			
Rev. A			
Index:	Datum:	Změny:	Vypracoval:

k.ú. Vinohrady [782378] Souladnicový systém JTSK, výškový systém Bpv, ±0,000 = 223,050

<b>d plus</b> PROJEKTOVÁ A INŽENÝRSKÁ A.S.			
Hlavní inženýr projektu: Ing. Viktor MICHAL		Zodp. projektant: Ing. Viktor NYČ	
MÚ (OÚ): Městská část Praha - Vinohrady		Kraj: Hlavní město Praha	
Investor: Hlavní město Praha, zastoupené PVS a.s.		Datum: 02/2025	
Zakázka: Stavba 6. 3145 TV Vinohrady, etapa 0012 - ČOV Vinohrady		Stupeň: DPS	
D. DOKUMENTACE OBJEKTŮ A TECHNICKÝCH A TECHNOLOGICKÝCH ZAŘÍZENÍ		Číslo zakázky: 4047/2/2024	
D.1.1 Dokumentace stavebního nebo inženýrského objektu		Měřítko: 1:50	
D.1.1.1 Architektonicko-stavební část		Počet formátů A4: 14x A4	
Osoba: SO 04 KALOVÉ HOSPODÁŘSTVÍ		Číslo přílohy: D.1.1.4.6	
ŘEZ B-B		Revize:	